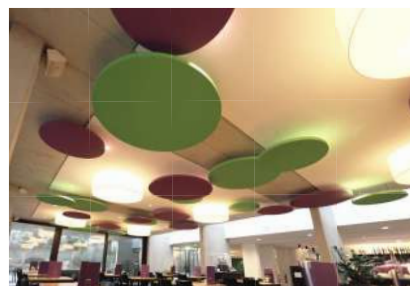




## Akustikdeckensegel

Akustikdecken verkürzen in erster Line die Nachhallzeit in schallharten Räumen. Vor allem treten diese Probleme in Büro, Schulungs- und Fabrikationsräumen auf, in denen die Sprachverständlichkeit schlecht ist. Oft sind solche Räume fertig ausgebaut, bis diese Probleme erkannt werden. Hierfür gibt es die perfekte Lösung! Deckensegel mit glatter, weisser oder bunter Oberfläche, die sehr einfach an Drahtseilen von der bestehenden Decke abgehängt werden. Die Grösse der Platten sind maximal 1200 x 3000mm und tragen im Minimum 60mm auf. Als Faustregel sollten ca. 40% der Raumfläche mit solchen hochabsorbierenden Platten ausgekleidet werden. Als weiterer Vorteil werden die bestehenden Installationen wie Beleuchtung, Brandmeldesystem und Gebäudestruktur gekonnt integriert. Innert weniger Stunden wird also das hallige Büro zur Wohlfühlzone, in dem in Ruhe gearbeitet werden kann. Auch dort wo viele Menschen auf engem Raum sind wie zum Beispiel in Restaurationsbetrieben, kann mit Akustikmassnahmen die Zufriedenheit der Gäste verbessert werden.





## WOOPIES

WOOPIES sind Schallabsorber aus Schweizer Schafschurwolle, deren Fasern Eigenschaften besitzen, wie sie kaum in künstlicher Form herzustellen sind. Sie verringern die Schallausbreitung und verbessern so die Sprachverständlichkeit im Raum oder die Konzentration am Arbeitsplatz und steigern das Wohlbefinden.

Ob als Paneele an Wand und Decke, als kreativer Raumteiler oder als Schreibtischaufsatz – WOOPIES verbessern die Raumakustik. Sei es in Büros, Privathaushalten, Restaurants, Museen oder in Schulen, sie verleihen ein wohlführendes Raumklima. Durch ihr klares und schlichtes Design und einer breiten Auswahl an schönen Farbtönen, ist eine individuelle Gestaltung gewährleistet. Eine Besonderheit, die unsere WOOPIES auszeichnet, ist ihr Material. Schafschurwolle eignet sich aufgrund ihrer Eigenschaften hervorragend für den Interieur-Bereich. Die weiche Oberfläche des gefärbten Lodens auf allen Paneelen strahlt darüber hinaus Gemütlichkeit und Wohlbefinden aus.



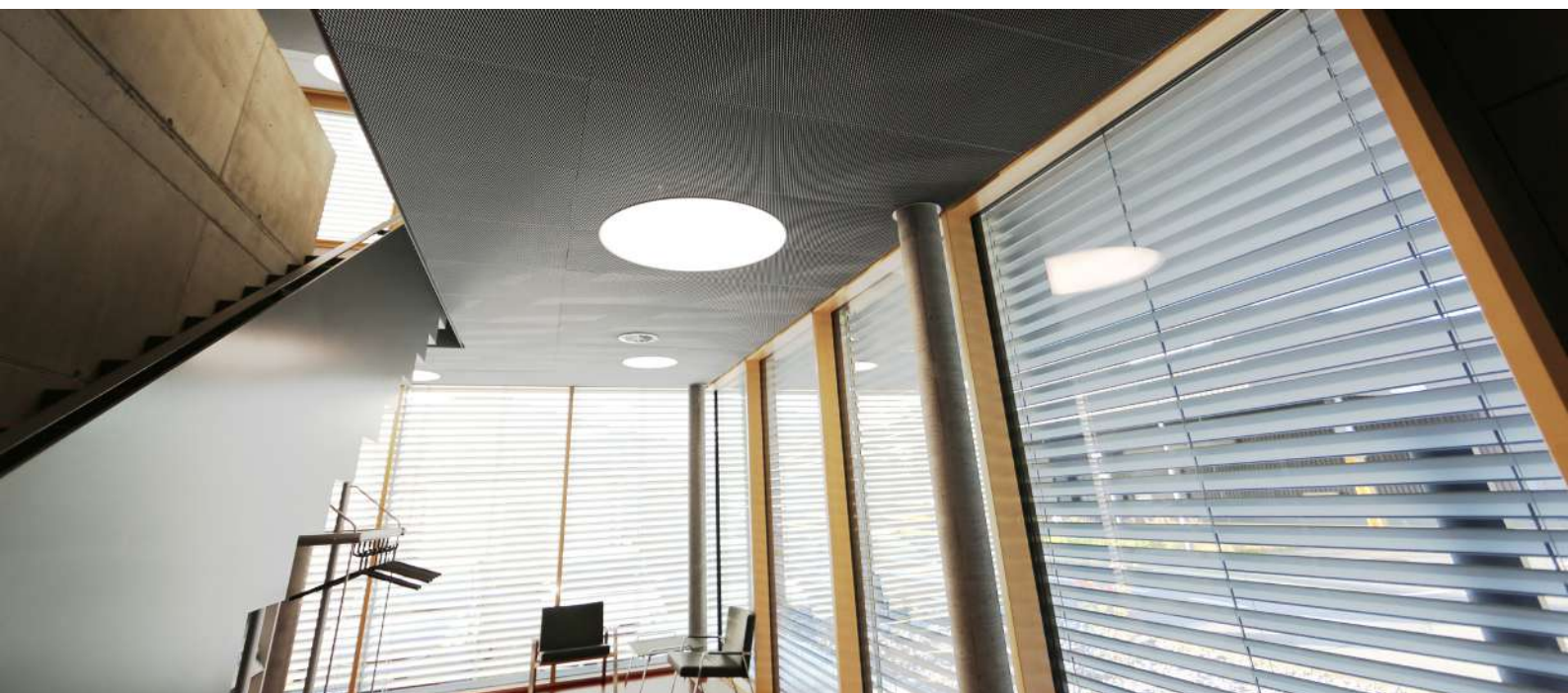




### Quadrat- und Rechteckmetallplattendecken

Metaldecken sind die bekannteste Art der Deckenbekleidungen. Diese werden seit Jahrzehnten erfolgreich in Läden, Büros, Spitäler und Schulen eingesetzt. Die Standardformate sind quadratisch 625 x 625mm oder rechteckig 400mm breit und bis 3000mm lang. Natürlich können auch anderen Formate hergestellt werden. Akustisch wirksam werden die Platten mit verschiedenen grossen Perforationen in der Oberfläche. Als Hinterlage dient ein Akustikvlies oder ein Faserdämmstoffe in weiss, grau oder schwarz. Diese Decken können auch in Nassräumen und als Aussendecken verwendet werden. Ausserdem können solche Decken auch aktiviert werden und somit kühlen, heizen und lüften.



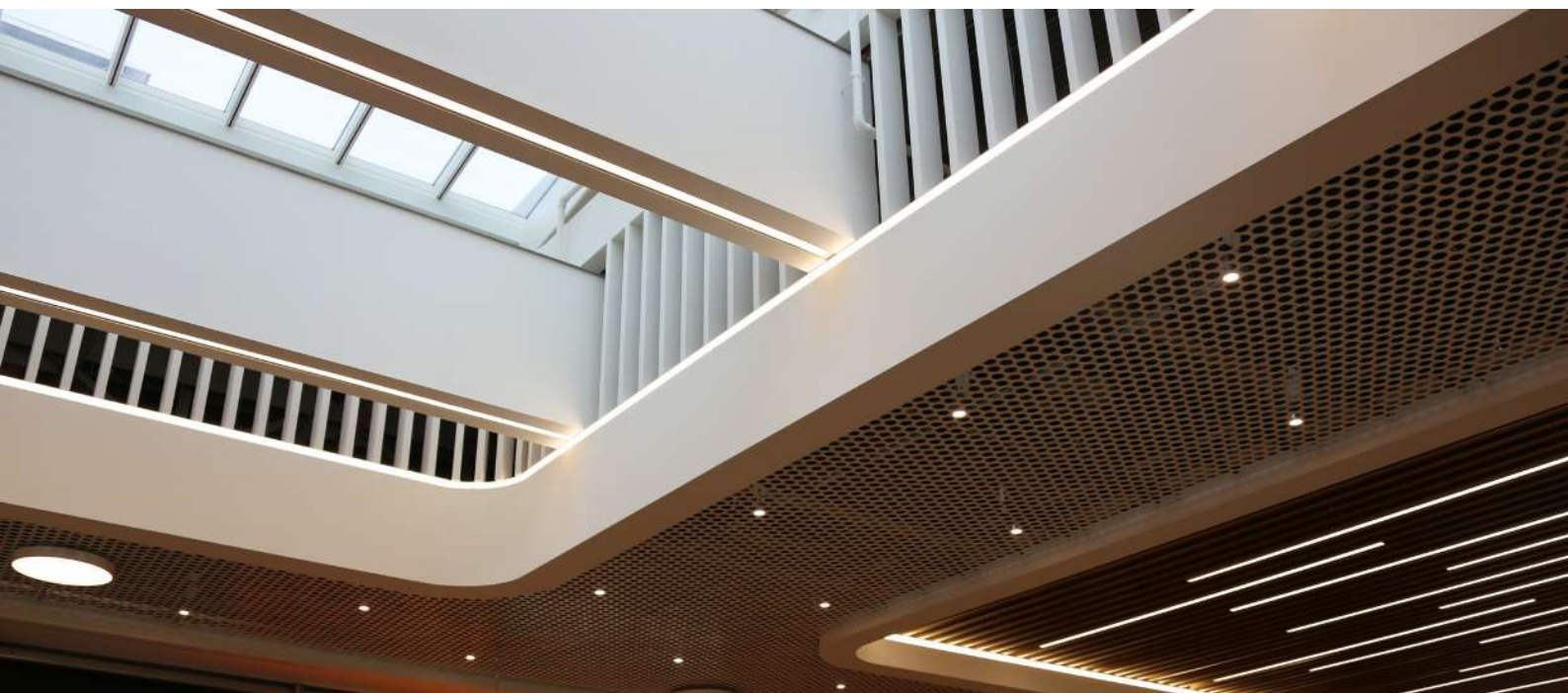


## Streckmetallplattendecken

Streckmetalldecken als Sonderform der Metalldecke, wird in den letzten Jahren immer mehr verwendet. Sie entspricht im Aufbau der konventionellen Metalldecke. Ebenfalls sind die technischen Eigenschaften weitgehend dieselben. Durch ihre neuartig wirkende Gitterstruktur, erzeugt sie gerade in Verkaufsgeschäften und im öffentlichen Raum, eine innovative und aussergewöhnliche Optik. Mit diesem System können Decken mit bis 70% offener Fläche eingebaut werden, was vor allem in Ladenfläche oft verlangt wird. Streckmetallplatten sind im Format frei wählbar. Ob quadratisch z.B. 1000 x 1000mm oder rechteckig 800 x 2500mm. Preislich sind Streckmetalldecken im oberen Segment einzustufen. Akustisch werden diese Decken wirksam indem Akustikmatten als Hinterlagen aufgelegt werden. Die Massgenauigkeit hat in den letzten Jahren stark zugenommen. Somit wirken die Decken nach heutigem Produktionsstandart sehr flächig. Der Renner sind 3-D Streckmetallplatten, die auch in die Tiefe wirken!

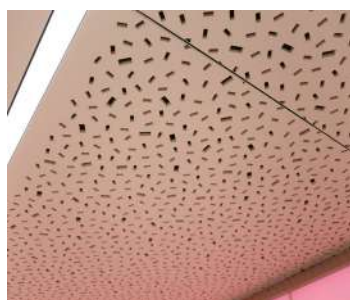






## Gips- und Gipslochplattendecken

Gips- und Gipslochplattendecken können fugenlos bis 150m<sup>2</sup> eingebaut werden. Gipsbauplatten werden auf Metall oder Holzkonstruktionen geschraubt und die Fugen werden anschliessend verspachtelt. Die Oberflächen der Gipslochplatten sind rund oder quadratisch perforiert. Auch diese werden auf Metall oder Holzkonstruktionen geschraubt und die Fugen werden verspachtelt. Gipsverkleidungen können mit minimalen Aufbauhöhen von 45mm eingebaut werden. Es können nahezu alle Formen, dank vorfabrizierten Teilen hergestellt und montiert werden. Da Gipsdecken am Bau gestrichen werden müssen, können auch farbige Varianten von Deckenbekleidungen in kleinen Mengen kostengünstig produziert werden. Gipsdecken sind bei allen Brandschutzfragen das Mass aller Dinge! Hier können die Vorgaben oft nur mit einer Gipsdecke erfüllt werden. Gipsdecken können auch mit glatter Oberfläche akustisch wirksam sein.





### Holzwoollattendecken

Holzwoollattendecken werden oft in Schulen, Büros und Industrieräumen eingesetzt. Ihre feste, fast unzerstörbare und akustisch hochwirksame Oberfläche ist einzigartig und sehr robust. Dazu nicht verrottbar und demzufolge auch als Aussendecken geeignet. Diese Decke wird in Form von Platten z.B. 625 x 1250mm auf eine Lattenkonstruktion geschraubt und ist jederzeit einfach demontierbar. Die Oberfläche reicht von fein über superfein bis ultrafein, oft roh oder weiss, kann aber auch nach RAL/NCS Farbe beschichtet werden. Zur Schallabsorption werden Hinterlagen mit Faserdämmstoffen gewählt. Diese Deckenart kann auch sehr einfach als Deckenspiegel, also ohne Wandanschlüsse verbaut werden. Die geringe Aufbauhöhe von nur 55mm ist ein weiterer Vorteil.







## Mineralfaserplattendecken

Mineralfaserdecken bestehen aus gepressten Mineralfasern mit verschiedenen Oberflächenstrukturen, die glatt oder in verschiedenster Art perforiert sein können. Die Oberflächenprägungen verleihen der Platten eine Schallabsorptionsfähigkeit und ideale Nachhallzeiten.

Meistens wird dieses Deckensystem in eine sichtbare T-Profilkonstruktion im Rastermass von 625 x 625mm eingelegt. Mineralfaserdecken sind die kostengünstigste Art eine vollflächige Deckenbekleidung einzubauen. Es können auch sehr einfach Platten ausgewechselt und verschieden Teile eingebaut werden.

Neue mit Vlies oder Kunststoff beschichtete Oberflächen haben die Mineralfaserplattendecken revolutioniert und vermitteln einen sehr ruhigen Eindruck der Deckenfläche mit den alt bewährten Vorteilen. Dem als karierte Oberfläche wahrgenommene Deckenbild, kann mit verdeckten Montagesystem mit Formaten von zum Beispiel 600 x 1200m oder 1200 x 1200mm entgegen gewirkt werden.





## Wandverkleidungen

Wandverkleidungen können unschöne Stellen verdecken, Wände thermisch dämmen, den Lärm von aussen oder aus anderen Räumen reduzieren oder aber die Raumakustik verändern. Vorsatzschalen werden oft mit Gipskartonplatten beplankt und verspachtelt und die Endoberflächen dann verputzt oder gestrichen. Es können magnetische Bleche eingebaut werden oder natürlich auch sämtliche Installationen. Akustikverkleidungen werden mit Luftdurchlässigen Materialien und Hinterlagen aus Dämmstoffen gebaut. Hierzu können Materialien aus Textil, Metall, Gips oder Holz zum Einsatz kommen. In Schallharten Räumen kann zum Beispiel ein Akustikbild den Raum, ohne grossen baulichen Anpassungen, behaglicher machen.

